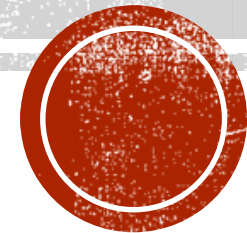


# DESPOBLACIÓN, MUNICIPIOS Y CONCURRENCIA ELECTORAL

Un análisis de Castilla y León



*Sergio Pérez Castaños*  
*spcastanos@ubu.es*  
*Universidad de Burgos*



# ÍNDICE

- La despoblación y Castilla y León
- Participación y convencimiento
- Análisis exploratorio
- Conclusiones tentativas



# DESPOBLACIÓN Y CASTILLA Y LEÓN (I)

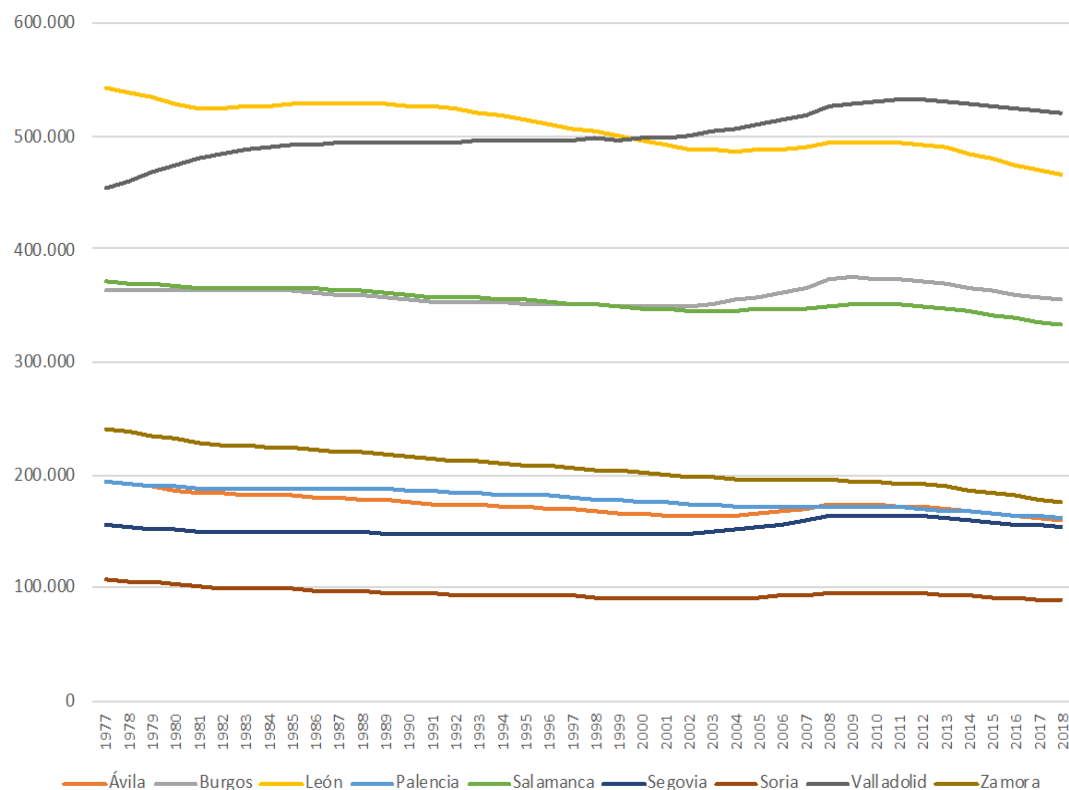
- La despoblación es un fenómeno demográfico y territorial, que consiste en la disminución del número de habitantes de un territorio o núcleo con relación a un período previo. La caída en términos absolutos del número de habitantes puede ser resultado de un crecimiento vegetativo negativo (cuando las defunciones superan a los nacimientos), de un saldo migratorio negativo (la emigración supera a la inmigración) o de ambos simultáneamente.
- La FEMP alerta de que la mitad de todos los municipios españoles se encuentran ya en riesgo de extinción; en 14 provincias españolas, más del 80% de todos sus municipios no pasan de 1.000 habitantes; en apenas década y media, 358 municipios han pasado a engrosar la lista de localidades que no superan los 100 empadronados (ya son un total de 1.286 municipios en esta situación); y durante el último año certificado por el INE, 36 provincias han perdido población por una dinámica de regresión demográfica que sigue cebándose mayoritariamente en las áreas rurales.



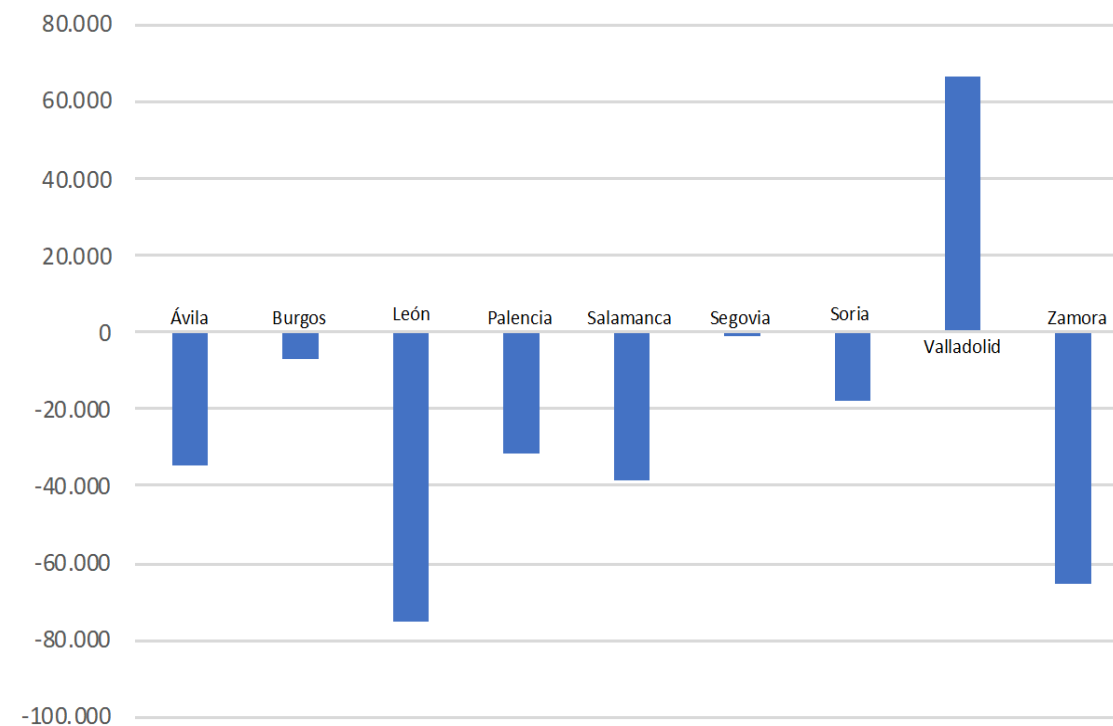


# DESPOBLACIÓN Y CASTILLA Y LEÓN (II)

### Evolución de la población 1977-2018



### Saldo poblacional 1977-2018



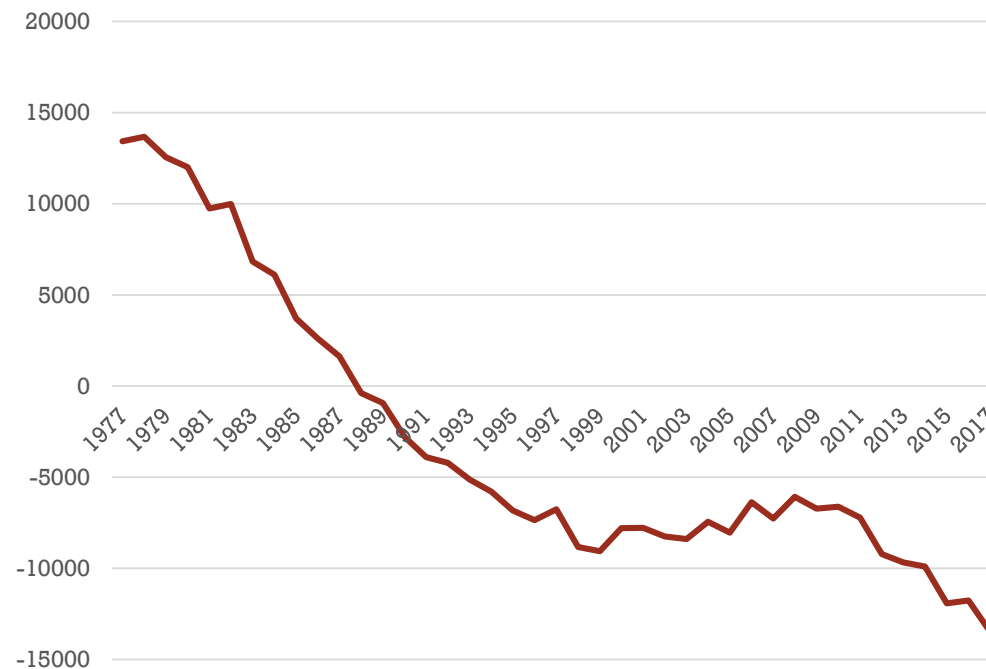


# DESPOBLACIÓN Y CASTILLA Y LEÓN (II)

CC.AA. Que reciben población 2008-2018



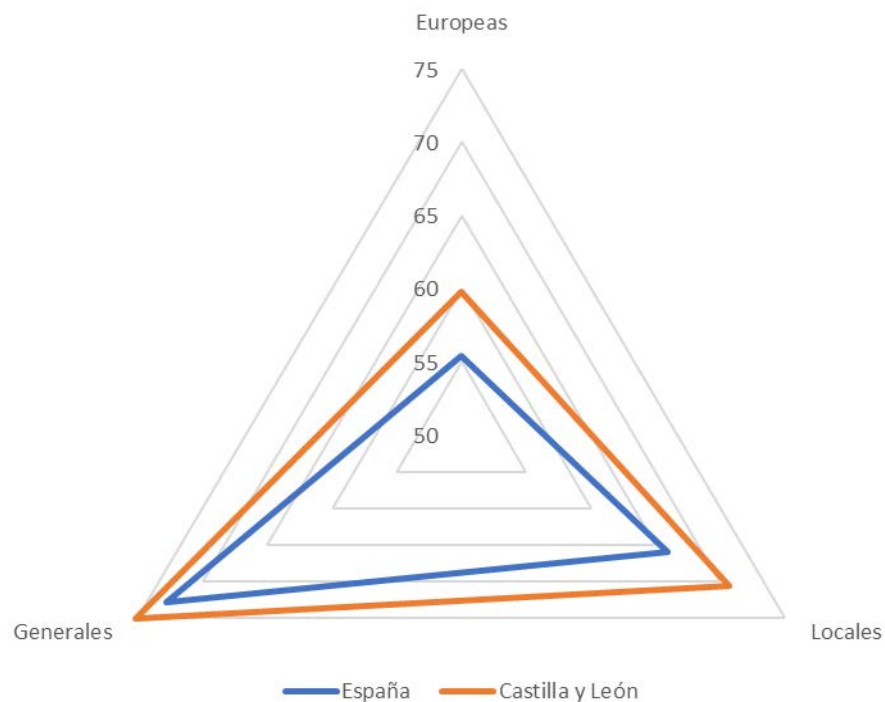
Crecimiento natural de la región 1977-2018



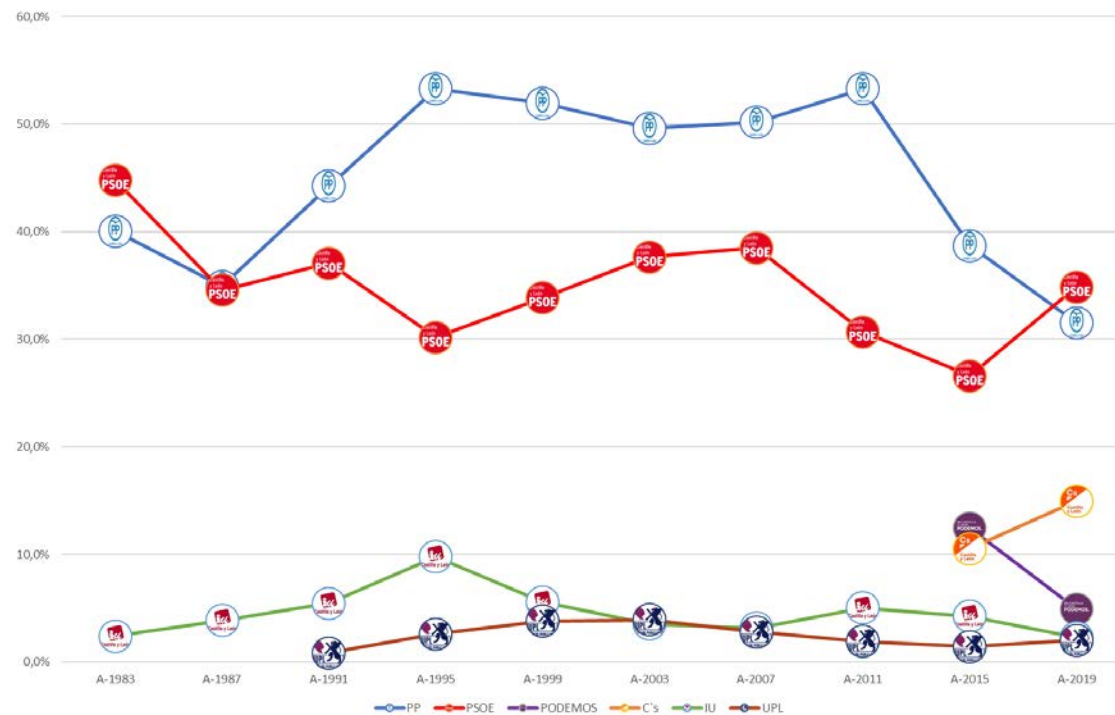


# PARTICIPACIÓN Y CONVENCIMIENTO

### Diferencias en participación 1977-2019



### Evolución de resultados en autonómicas 1983-2019





# ANÁLISIS EXPLORATORIO (I)

**Cuadro 1. Descripción de las variables objeto de estudio**

Variable	Medición	Fuente
Participación E. Generales	Porcentaje	Ministerio del Interior
Participación E. Autonómicas	Porcentaje	Junta de Castilla y León
Participación E. Generales	Porcentaje	Ministerio del Interior
Voto a Partidos	Porcentaje	Min. del Interior/Junta de Castilla y León
PIB	Miles de €	INE
Población	Personas	INE





# ANÁLISIS EXPLORATORIO (II)

Tabla 1. Correlación entre variables para Castilla y León

	Votos PSOE	Votos Podemos	Votos Cs	PIB	Población	Saldo Migratorio	Part. EEGG	Part. EEA	Part. EELL	Part. EEEE
Votos PP	C; B; A; P; SE; SA; V; Z	C; B; A; L; P; SE; SA; SO; V; Z		C; SO	C; L; P; SA; Z	C; B; A; L; SA; SO; V	C	C	C	C; B; A; SE; SA; Z
Votos PSOE		C; B; A; L; P; SE; SA; SO; V; Z			L; P; SA; Z	C; B; A; L; SE; SA	C; B; A; L; P; SE; SA; SO; V; Z	C; A; L; SE; SA; V; Z	V	C; B; A; L; P; SA; SO; V; Z
Votos Podemos					L; P; SA; Z	C; B; A; L; SE; V	C; A; L; P; SA; Z	SE	C; SE	C; A; L; SE; SA; Z
Votos Cs				SO	C; L; SA	C; A; P	C; A; L; SE; SA; V; Z			
PIB					C; B; A; P; SE; SO; V; Z	B; A; L; V		C	C; B; P	
Población						L; Z	Z	Z	C	Z
Saldo Migratorio							C; A; SE			C
Part. EEGG								C		C
Part. EEA									C; B; A; SE; V	

C: Castilla y León | B: Burgos | A: Ávila | L: León | P. Palencia | SE: Segovia | SA: Salamanca | SO: Soria | V: Valladolid | Z: Zamora

Fuente: elaboración propia







# CONCLUSIONES

- Punto de partida para profundizar en los efectos anteriormente destacados y comprobar, de forma más fehaciente, cuál es el grado de afección real que estas variables tienen las unas en las otras.
- Obtener más información en cada provincia para generar una estructura de análisis que permita, no sólo la comparación entre ellas, sino también la generación de unas pautas que puedan ser replicadas entre diferentes territorios que adolezcan del mismo problema.
- Dos vías posteriores de investigación:
  - Analizar de una forma más profunda el efecto de la despoblación de las migraciones internas en el voto a partidos políticos.
  - Ahondar en las cuestiones sociales y culturales que provocan la despoblación.



***¡MUCHAS GRACIAS!***

Sergio Pérez Castaños  
spcastanos@ubu.es  
Universidad de Burgos

